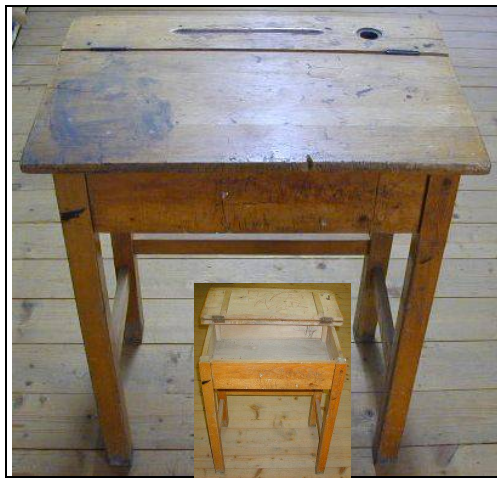


# Hans Helmut Nitsche antike Dekorationen

Besuchen Sie uns im Internet: [www.antike-dekorationen.de](http://www.antike-dekorationen.de) oder senden Sie ein e-mail an [info@hhnitsche.de](mailto:info@hhnitsche.de)

D-60437 Frankfurt/M Genfer Strasse 2 Tel 069-5071011 Fax 069-5072612 Mobil 0171-215-3248

## Schule



### 12345 Schulbank

Original, 1er Schulbank  
vollständig aus Holz,  
mit und ohne Tintenfass-Mulde,  
Deckel nach hinten zu öffnen,  
innen Fach für Schulbücher

58 cm breit  
45 cm tief  
70 cm hoch

Schule



### 12345 Schulbank

Originale, der 30er / 40er Jahre,  
ein komplettes Klassenzimmer für je  
zwei Schüler haben wir für Sie  
gefunden!

Sehr schönes Patina,  
zwei Tintenfassmulden oben, mit  
Deckel verschließbar,  
Metallkorpus,  
stabiler Stand auf Vierbein,  
Schreib- und Sitzfläche aus Holz,  
eine Rücken-Lehne bildet sich jeweils  
durch die nächste, hintere Bank,  
ansonsten hat die Bank nur eine  
Sitzfläche

die letzte Schulbank im Klassenraum  
hat eine integrierte Rückenlehne

Bänke sind leicht eingewachst.

eine ausgefallene Schaufenster- und  
Ladendekoration für den kommenden  
Schulanfang, aber auch für den  
Einsatz in der Gastronomie etc.

101 cm breit  
075 cm hoch  
080 cm tief

Schule



Die Rückenlehne bildet sich durch die nächste Bank.



Tintenfassmulde mit Klappdeckel verschließbar

**nur noch 4 Reihen verfügbar !!**



**12520 Kinderstuhl  
(Schule, Kindergarten)**

Originale, Holzkorpus,  
aus Schule oder Kindergarten, stabiler  
Stand auf zwei Fusschienen (Holz)

**In Stückzahlen lieferbar**

Schule

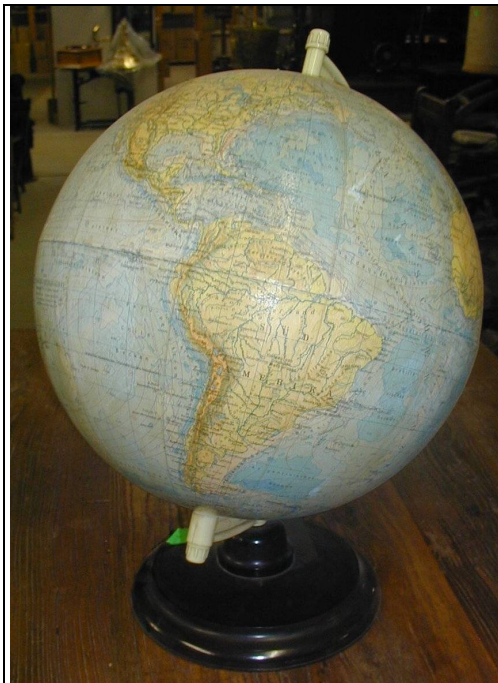


**12520 Kinderstuhl  
(Schule, Kindergarten)**

Originale, Metallkorpus mit Sitz- und  
Rückenfläche aus Holz, aus Schule  
oder Kindergarten, stabiler Stand auf  
vier Metallfüßen

**In gewissen Stückzahlen lieferbar**

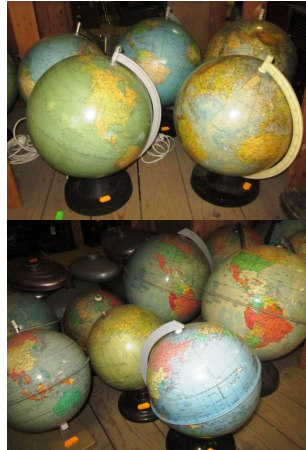
Schule



### 17304 Globus

Original alt, in verschiedenen Größen und Ausführungen

Höhe ca.45 cm



Schule



### 17356 Schulranzen

Original Schulranzen, verschiedene Farben und Ausführungen, vorn nach oben zu öffnen, teilweise mit Griff oben und teilweise Riemen hinten



Schule

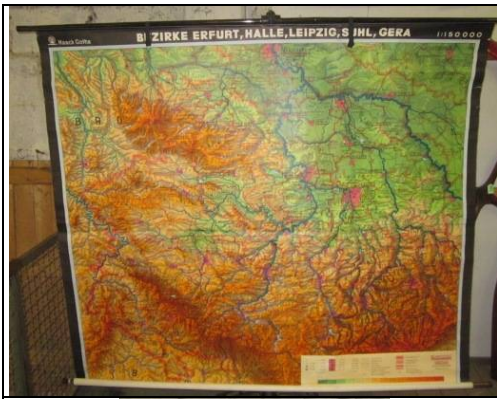


### 17501 Schultüte

Originale, aus harter Pappe, farblich bedruckt, in unterschiedlichen Größen, Formen und Farben

von 50 – 85 cm

Schule



### 17502 Schulkarten

Originale, aus stabilem, bedruckten Papier auf Metallrolle, aus verschiedenen Unterrichtsfächern wie Biologie, Erdkunde etc., (sortiert)

Beachten Sie unsere Themensonderliste Schulrolltafeln [hier](#)

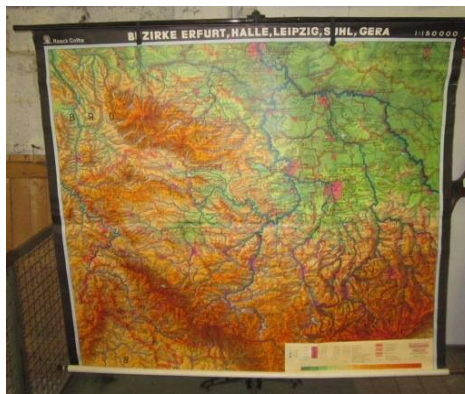
Schule



### 17503 Schulkartenständer

Originale, aus Holz mit Metall, auf stabilem Dreifuss, in der Höhe stufenweise verstellbar, oben Vorrichtung zum Einhängen von separat lieferbaren Schultafeln aus allen Unterrichtsfächern wie Biologie, Erdkunde etc.

Aber auch zum Einhängen Ihrer eigenen Werbeplakate



Schule



### 17504 Schultafel

Original, Mahagony Rahmen, innen schwere Schiefertafel, beidseitig beschriftbar, oben Messingaufhänger, Gesamt-Maß 129 cm breit, 100 cm hoch  
Tafelfläche, 128 cm breit, 98 cm hoch

Schule



### 24724 Schuljunge Tasche Arm

Figur auf Bodenplatte, vollständig aus Resin, handbemalt, erstklassige Qualität

35 cm breit  
80 cm hoch  
22 cm tief



Schule-Figur



### 24725 Schuljunge Tasche Hand

Figur auf Bodenplatte, vollständig aus Resin, handbemalt, erstklassige Qualität

35 cm breit  
80 cm hoch  
22 cm tief



Schule-Figur



### 21409 Medizinball

Originale, mit Gebrauchsspuren, verschiedene Größen und Farben

Schule-Sport



### 21551 Absprungbrett

#### links

Original, aus Holz, mit Filz  
überzogen,  
123 x 60 x 13 cm

#### rechts

Aus Holz, vorn Gummi  
128 x 64 x 37 cm

Schule-Sport



### 21552-1 Basketball-Körbe

Originale, Metallkorpus, mit Netz.  
Mit Winkel zur Befestigung an der  
Hauswand etc.  
62 cm hoch  
48 cm  $\varnothing$

Schule-Sport



### 21552-2 Baskettkorb

Original, Metallkorpus mit Netz  
und Wandhalterung

58 cm tief  
49  $\varnothing$  cm

Schule-Sport



### 21553 Hürde

Original, Metallkorpus, Latte oben aus Holz, weiß  
120 x 78 x 80 cm

Schule-Sport



### 21554 Leichtathletik-Stange

Original, Holzstange an Seilen mit Metallringen, sehr schönes Patina

048 cm breit  
123 cm hoch

Schule-Sport



### 21555-1 Maßband

Originale, in verschiedenen Ausführungen, Größen und Formen, mit Gebrauchsspuren

10 – 15 cm Ø

Schule-Sport



### 21555-2 Maßband

Original, englisch, Metallkorpus mit Leder überzogen, Messingrolle zum Aufwickeln des Maßbandes, Gebrauchsspuren

Schule-Sport



### **21556 Sprossenwand**

Original,  
vollständig aus Holz,  
sehr stabile Ausführung zur  
Befestigung an der Wand

180 cm hoch  
100 cm breit  
014 cm tief

Schule-Sport



### **21557-1 Springbock Wild-Leder**

Original, Wildleder, auf vier  
Metallbeinen, in der Höhe verstellbar  
85 x 78 x 107 (var.) cm

**Zwei Stück lieferbar**

Schule-Sport





### 21557-2 Sprungkasten

Original aus einer Schulsporthalle, vollständig aus ockerfarbenen Holz, in einer sehr seltenen, konischen Form, 5 Kästen durch Nut und Feder aufeinandergesetzt, seitlich beidseitig Griffmulden, oben Lederüberzug dunkel-braun mit sehr schönem Patina

135 cm lang  
109 cm hoch  
076 cm tief

Schule-Sport



### 21557-3 Sprungkasten

Original aus einer Schulsporthalle, vollständig aus dunklem Holz, in einer sehr seltenen, konischen Form, 5 Kästen durch Nut und Feder aufeinandergesetzt, seitlich beidseitig Griffmulden, oben Lederüberzug dunkel-braun mit sehr schönem Patina

135 cm lang  
107 cm hoch  
073 cm tief

Schule-Sport



### 21557-4 Sprungpferd

Original, Wild-Leder auf vier Füßen, in der Höhe verstellbar, oben Griffe aus Holz mit Metallplatte auf dem oberen Teil verbunden, sehr guter Zustand  
175 x 80 x 113 (var.) cm





Schule-Sport



### 21558-1 Startblock

**Original**, Holz, 85 x 25 cm

Schule-Sport

	<p><b>21558-2 Startblock</b></p> <p>Original, aus Metall, mit Befestigungsnägeln 75 x 20 cm</p>		Schule-Sport
	<p><b>21559-1 Stelzen</b></p> <p>Original Stelzen, vollständig aus Holz, Fußteil in der Höhe verstellbar</p> <p>190 cm hoch</p>		Schule-Sport
	<p><b>21560 Turnbank</b></p> <p>Originale, Metallkorpus mit Holz oben, stabiler Stand auf Vierfuss, sehr schönes Patina</p>		Schule-Sport
	<p><b>21561 Stufenbarren</b></p> <p>Original, aus schwerem Metall, in der Höhe verstellbar, auf Holzplatte (links), auf Metallfüßen (rechts) 278 x 110 x 83 (minimale Höhe)</p>		Schule-Sport



### 21562 Wurfkugeln

Originale, vollständig aus Metall  
10 cm  $\varnothing$ , sehr schwer

Schule-Sport

Alle angegebenen Preise gelten in EUR + Ust. Lieferung erfolgt verpackungsfrei ab Lager Frankfurt/Main.  
Viele der gezeigten Artikel sind Unikate, Sonderstücke. Der Zwischenverkauf bleibt deshalb vorbehalten