



Hans Helmut Nitsche antike Dekorationen

Besuchen Sie uns im Internet: www.antike-dekorationen.de oder senden Sie ein e-mail an info@hhnitsche.de

D-60437 Frankfurt/M Genfer Strasse 2 Tel 069-5071011 Fax 069-5072612 Mobil 0171-215-3248

Schneider

	<p>05197 Messstange</p> <p>Original, Edelholz, Messholz waagrecht in der Höhe verschiebbar Aus altem Modegeschäft um die Personenhöhe zu messen</p> <p>203 cm hoch</p>		Schneider
	<p>05209-1 Leinenstoff</p> <p>Originale, Stoffballen für die Fertigung von Gardinen etc. als Wanddekoration etc.</p>		Schneider



05209-2 Textilien

Originale, Stoff und Leinen, in unterschiedlichen Formen und Größen, wie Handtücher, Bettbezüge etc.

Schneider



05376 Wollschiffchen-Leuchter

Originale von alten Webstühlen, vollständig aus Holz, mit Metallapplikationen, stabiler Stand auf Metallständer oben Kerzenhalter aus Metall

Schneider

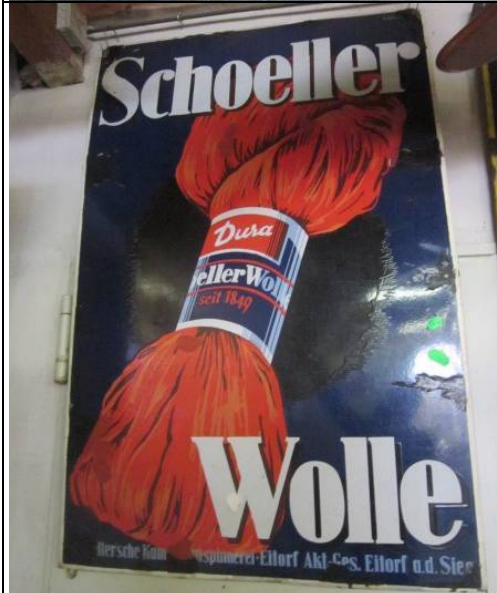




17366 Uniform

Original, englisch,
komplett mit allen Teilen, und echter
Bekleidung

Schneider



27004-3 Email-Werbeschild

Original, vollständig aus Metall,
mit Gebrauchs- und Rostspuren,
„Schoeller Wolle“

078 cm breit
115 cm hoch

Schneider



05198 Kleiderbügel

Originale, vollständig aus Holz, mit
Metall-Haken, überwiegend mit
Werbeaufschriften, Hotel-Namen etc.
beschriftet, leicht unterschiedliche
Formen, teilweise auch mit Stange für
Hosen

Schneider-
Accessoires



05204 Nähkästchen

Original, vollständig aus Holz, nach beiden Seiten wie eine Treppe aufklappbar, innen Fächer, oben Henkel
Teilweise auch auf vier Beinen

Foto beispielhaft

Schneider-
Accessoires



05381-3 Strickmaschine

Original, England, Gußgehäuse, unten Drehkurbel, oben Strickeinrichtung, am Tisch zu befestigen.
30 x 40 x 30 cm

Dto.
26 x 30 x 31 cm

Schneider-
Accessoires



17324-2 Nagel-Scherenetui

Lederetui mit Samtfutteral und 3 Zwilling-Scheren

17324-3 Scheren
Originale, einzeln, verschiedene Größen

Schneider-
Accessoires



05208 Textiltonne

Original aus Pappe, mit Metallring, unten Aluboden, wurde in der Textilindustrie für die überschüssige Fäden als Abfalltonne genutzt

Klein 54 cm hoch

Gross 90 cm hoch

Schneider-
Aufbewahrung



05474 Textil-Korb

Original Körbe aus der Textilindustrie, stabiles Korbgeflecht seitlich und oben Holzleisten, unten vier Räder
Nach Entfernen der Räder und dem Anbringen von Drahtseilen entspricht der Korb optisch einem Ballonkorb
ca. 120 x 99 x 85 cm

Derzeit drei Stück vorhanden

Schneider-
Aufbewahrung



05195-1 Schneiderbüste

Original, in sehr gutem Zustand,
aus den 50-er Jahren, mit elektrischem
Drehteil – Funktion
nicht geprüft.

Höhe 169 cm



Schneider-
Büste



05195-2 Schneiderbüste

Original, in sehr gutem Zustand, stabiler Stand auf Metall-Drei-Bein, in der Höhe verstellbar, Torso mit Stoff überzogen

Schneider-
Büste



05195-3 Schaufensterpuppe

aus den 70er Jahren
ca. 1,75m groß
Konfektionsgröße 34
Leichte Gebrauchsspuren an der Schulter und der Oberschenkelinnenseite



Schneider-
Büsten



22630 Collage-Hut

Replikat nach alten Vorlagen,
im geschmackvollen Holzrahmen,
Applikationen zum Thema hinter Glas,
zweidimensional aus Kunststoff,
handbemalt,
hinten integrierter Aufhänger aus
Metall
in einer Window-Verpackung mit
sichtbarem Motiv
34 cm breit
28 cm hoch

Schneider-
Collage



24745 Cashmere-Ziege

Replikat nach authentischen Vorlagen
einer Ziege, vollständig aus Resin
gefertigt.
In jeder **RAL-Farbe nach Wunsch**
lackierbar, matt oder glänzend.
Auch mehrfarbig.

119 cm lang
108 cm hoch
035 cm breit



Schneider-
Figur



35501 Beauty-Figur rotes Kleid, schulterfrei

Dame der 20er / 30er Jahre,
aus Resin gefertigt,
selbstständig stehend, sehr im Detail
handbemalt,
einzeln postversandfähig
(innen Styropor) verpackt

11 cm breit
35 cm hoch
12 cm tief

Schneider-
Figur



**35502 Beauty-Figur
rotes Kleid, Kopfschmuck**

Dame der 20er / 30er Jahre,
aus Resin gefertigt,
selbstständig stehend, sehr im Detail
handbemalt,
einzeln postversandfähig
(innen Styropor) verpackt

12 cm breit
34 cm hoch
09 cm tief

Schneider-
Figur



**35503 Beauty-Figur
rotes Kleid, rote Mütze**

Dame der 20er / 30er Jahre,
aus Resin gefertigt,
selbstständig stehend, sehr im Detail
handbemalt,
einzeln postversandfähig
(innen Styropor) verpackt

12 cm breit
34 cm hoch
08 cm tief

Schneider-
Figur



**35504 Beauty-Figur
schwarzes Kleid, blaue Blume**

Dame der 20er / 30er Jahre,
aus Resin gefertigt,
selbstständig stehend, sehr im Detail
handbemalt,
einzeln postversandfähig
(innen Styropor) verpackt

14 cm breit
33 cm hoch
09 cm tief

Schneider-
Figur



**35505 Beauty-Figur
schwarzes Kleid, roter Fächer**

Dame der 20er / 30er Jahre,
aus Resin gefertigt,
selbstständig stehend, sehr im Detail
handbemalt,
einzeln postversandfähig
(innen Styropor) verpackt

11 cm breit
34 cm hoch
09 cm tief

Schneider-
Figur



**35506 Beauty-Figur
schwarzes
Kleid, Kopfschmuck**

Dame der 20er / 30er Jahre,
aus Resin gefertigt,
selbstständig stehend, sehr im Detail
handbemalt,
einzeln postversandfähig
(innen Styropor) verpackt

12 cm breit
34 cm hoch
09 cm tief

Schneider-
Figur



**35507 Beauty-Figur
schwarzes Kleid, schulterfrei**

Dame der 20er / 30er Jahre,
aus Resin gefertigt,
selbstständig stehend, sehr im Detail
handbemalt,
einzeln postversandfähig
(innen Styropor) verpackt

12 cm breit
35 cm hoch
11 cm tief

Schneider-
Figur



**35508 Beauty-Figur
schwarzes Kleid, Blume silber**

Dame der 20er / 30er Jahre,
aus Resin gefertigt,
selbstständig stehend, sehr im Detail
handbemalt,
einzeln postversandfähig
(innen Styropor) verpackt

14 cm breit
33 cm hoch
09 cm tief

Schneider-
Figur



**35509 Beauty-Figur
schwarzes Kleid mit Träger**

Dame der 20er / 30er Jahre,
aus Resin gefertigt,
selbstständig stehend, sehr im Detail
handbemalt,
einzeln postversandfähig
(innen Styropor) verpackt

14 cm breit
33 cm hoch
11 cm tief

Schneider-
Figur



**35510 Beauty-Figur
rotes Kleid, Blume rot**

Dame der 20er / 30er Jahre,
aus Resin gefertigt,
selbstständig stehend, sehr im Detail
handbemalt,
einzeln postversandfähig
(innen Styropor) verpackt

14 cm breit
33 cm hoch
09 cm tief

Schneider-
Figur

	<p>35711 Schmuckbüste rot</p> <p>Replikat, vollständig aus Holz gefertigt, stabiler Stand auf rundem Fuss, seitlich und unten Metallringe zur Aufnahme von Ringen und Ketten</p> <p>11 cm breit 25 cm hoch 07 cm tief</p>		<p>Schneider- Figur</p>
	<p>35714 Schmuckbüste grün</p> <p>Replikat, vollständig aus Holz gefertigt, stabiler Stand auf rundem Fuss, seitlich und unten Metallringe zur Aufnahme von Ringen und Ketten</p> <p>25 cm hoch</p>		<p>Schneider- Figur</p>
	<p>35720 Schmuckbüste</p> <p>Replikate nach alten Vorlagen, weiblicher Torso aus Holz, handbemalt, Dreifuß und Häkchen aus Metall, Hut aus Resin, zum Anhängen von Ringen, Ketten etc.</p> <p>35 cm hoch</p>		<p>Schneider- Figur</p>



35721 Schmuckbüste

Replikat nach alten Vorlagen, weiblicher Torso aus Holz, handbemalt, Dreifuß und Häkchen aus Metall, Hut aus Resin, zum Anhängen von Ringen, Ketten etc.

35 cm hoch

Schneider-
Figur



35727 Schmuckbüste

Replikat nach alten Vorlagen, weiblicher Torso aus Holz, handbemalt, Häkchen aus Metall, Hut aus Resin, auf stabiler Bodenplatte aus Holz, zum Anhängen von Ringen, Ketten etc.

16 cm breit
30 cm hoch
07 cm hoch

Schneider-
Figur



35728 Schmuckbüste

Replikat nach alten Vorlagen, weiblicher Torso aus Holz, handbemalt, Häkchen aus Metall, Hut aus Resin, auf stabiler Bodenplatte aus Holz, zum Anhängen von Ringen, Ketten etc.

16 cm breit
30 cm hoch
07 cm hoch

Schneider-
Figur



35730 Schmuckbüste Paris

Replikat nach alten Vorlagen,
weiblicher Torso aus Holz,
handbemalt,
stabiler Stand auf Bodenplatte,
Häkchen aus Metall zum Anhängen
von Ringen, Ketten etc.

28 cm hoch

Schneider-
Figur



35731 Schmuckbüste New York

Replikat nach alten Vorlagen,
weiblicher Torso aus Holz,
handbemalt,
stabiler Stand auf Bodenplatte,
Häkchen aus Metall zum Anhängen
von Ringen, Ketten etc.

28 cm hoch

Schneider-
Figur



35732 Schmuckbüste London

Replikat nach alten Vorlagen,
weiblicher Torso aus Holz,
handbemalt,
stabiler Stand auf Bodenplatte,
Häkchen aus Metall zum Anhängen
von Ringen, Ketten etc.

28 cm hoch

Schneider-
Figur



35750 Modefigur

Replikate, vollständig aus Holz gefertigt, detailgetreu bemalt, bewegliche Armgelenke, mit Schirm u.ä. Accessoires

09 cm breit
30 cm hoch
08 cm tief

Schneider-
Figur



35752 Modefigur

Replikat, vollständig aus Holz gefertigt, selbstständig stehend, detailgetreu bemalt, bewegliche Armgelenke, mit Schirm u.ä. Accessoires

09 cm breit
30 cm hoch
08 cm tief

Schneider-
Figur




35756 Modefigur

Replikat, vollständig aus Holz gefertigt, selbstständig stehend, detailgetreu bemalt, bewegliche Armgelenke, mit Schirm u.ä. Accessoires

18 cm breit
33 cm hoch
08 cm tief

Schneider-
Figur

	<p>35757 Modefigur</p> <p>Replikat, vollständig aus Holz gefertigt, selbstständig stehend, detailgetreu bemalt, bewegliche Armgelenke, mit Schirm u.ä. Accessoires</p> <p>19 cm breit 37 cm hoch 08 cm tief</p>		<p>Schneider-Figur</p>
	<p>05365 Handschuhspanner</p> <p>Originale, englisch, aus Holz</p>		<p>Schneider-Handschuhe</p>
	<p>05366 Hüte</p> <p>Originale, verschiedene Formen und Farben Alternativ auch Kappen lieferbar</p> 		<p>Schneider-Hut</p>
	<p>05367 Hutform</p> <p>Original Borsalino, Kunststoff mit Aufschrift</p> <p>5 Stück lieferbar</p>		<p>Schneider-Hut</p>
	<p>05368-1 Hutständer englisch, aus Metall 34 cm hoch</p> <p>05368-2 Hutständer englisch, aus Holz, 77 cm hoch</p> <p>05368-3 Hutständer englisch, aus Metall 76 cm hoch</p> <p>Neu eingetroffen, ohne Foto 123 cm hoch</p>		<p>Schneider-Hut</p>



05368-3 Hutständer

englisch, aus Holz, ausgefallene Form,
aus einem alten englischen
Hutgeschäft

56 cm hoch

Schneider-Hut



12500 Warenträger

Original, englisch, Mahagoni,
zur stilvollen Warenpräsentation
in Textilgeschäften
stabiler Stand auf zwei Querfüßen

066 cm breit zusammengeklappt
136 cm breit ausgeklappt
098 cm hoch

Schneider-
Kleiderständer

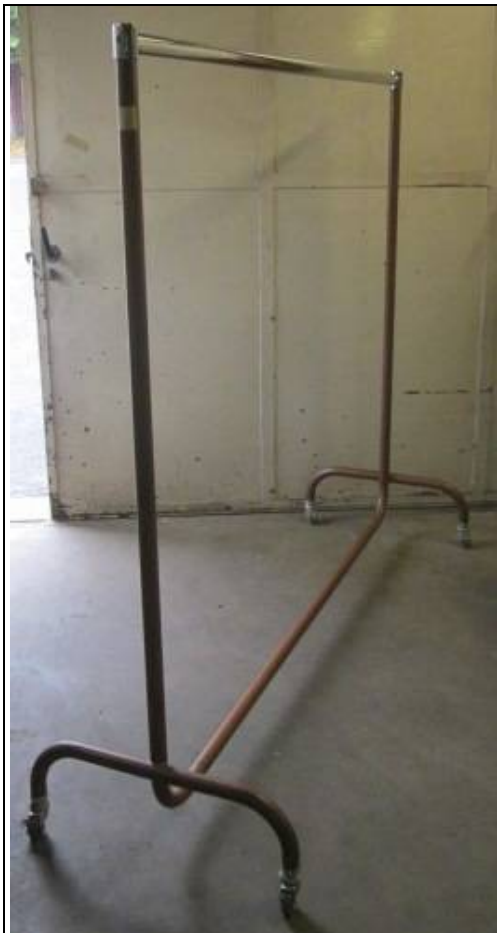


12500 Warenträger

Original, englisch, Mahagoni,
zur stilvollen Warenpräsentation
in Textilgeschäften
stabiler Stand auf zwei gedrechselten
Querfüßen

068 cm breit zusammengeklappt
136 cm breit ausgeklappt
098 cm hoch

Schneider-
Kleiderständer



12500 Warenträger - Kleiderständer

Original alte, fahrbare Kleiderständer,
aus massivem Eisenrohr, stabiler
Stand auf vier leichtlaufenden Rollen.

In braun, oben Chromstange
Zwei Stück lieferbar:

- a) 160 cm hoch
- b) 172 cm hoch

beide 182 cm lang / 60 cm breit

Schneider-
Kleiderständer



05201 Bügeleisen

Originale, Metall,
mit Bakalit- oder Holzgriff,
hinten Stromanschluß,
ca. 40er, 50er Jahre.

Schneider-
Maschine



05202 Bügeleisen

Originale, Korpus vollständig aus
schwerem Gusseisen, mit sehr
schönem Patina im „Rusty-Look“,
oben mit Holzgriff
Deckel nach oben zu öffnen
leicht unterschiedlich in der Form und
Größe

20 cm lang
22 cm hoch

Schneider-
Maschine





05203 Garnspulen

Original Rollen mit Garn unterschiedlicher Farben, Rollen in leicht unterschiedlichen Größen, Rollen aus Pappe, teilweise mit Metallring, sehr dekorativ,

27 – 33 cm lang

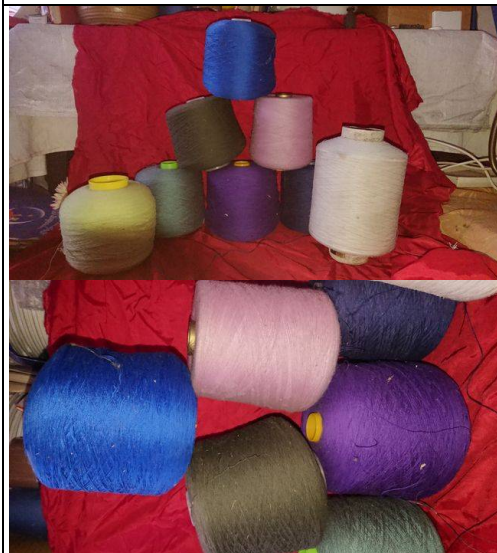
Schneider-Maschine



05206 Garnspulen

Original Rollen mit Garn unterschiedlicher Farben, Rollen in leicht unterschiedlichen Größen, Rollen aus Pappe, teilweise mit Metallring, sehr dekorativ, 27 – 33 cm lang

Schneider-Maschine



05206 Woll- Garnspulen

Originale, unterschiedlich in der Größe. Aus alten Weber- und Schneidereien, mit unterschiedlichen Garnstärken und -farben.

Die sehr bunten Farben passen vor allem zu Dekorationen des Themas „die Siebziger“

10 bis 25 cm lang
10 bis 15 cm Durchmesser

Schneider-Maschine





05377 Weberschiffchen
Originale, alt, Holz mit
Metallmechanik innen
45 cm lang



05381-1 Wollspulmaschine
Original, England, vollständig aus
Metall, auf Bodenplatte
65 x 39 x 44 cm



05381-2 Wollspulen-Abroller
Original, englisch, Metallplatte mit
silbernen Beschlügen

16 cm breit
32 cm hoch
25 cm tief

Schneider-
Maschine

Schneider-
Maschine

Schneider-
Maschine



05659 Bügelbrett

Originale, vollständig aus Holz, ausklappbares Zwei-Bein, hinten auf Tisch aufzulegen, unterschiedlich in Form und Größe

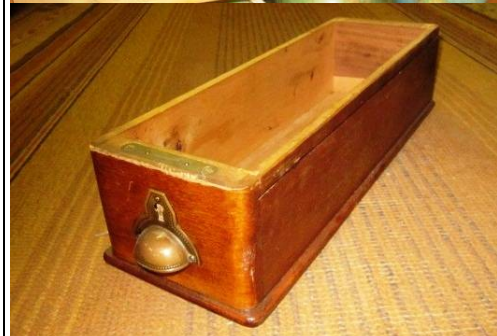
Schneider-Maschine



12504 Nähmaschinen-Schubladen

Originale, immer aus alten Nähmaschinentischen, vorn teilweise mit Griffmulden aus Messing bzw. Metall, schlanke, lange Form, manchmal mit Inhalt von alten Näh-Accessoires

Schneider-Maschine



12505 Nähmaschinen-Deckel

Originale, immer von alten Koffernähmaschinen, vollständig aus Holz, teilweise mit sehr schönen Beschriftungen, leicht unterschiedlich in Form und Größe

Schneider-Maschine



12701-1 Nähmaschinentisch

Original Gestelle aus Guss-Eisen, teilweise Fußantrieb funktionsfähig, oben Holzplatte und Nähmaschine. Maschine auch aus schwerem Guss, schwarz mit Ornamenten, Teilweise mit Abdeckhaube aus Holz
Funktion des Gestells nicht geprüft.

Schneider-Maschine





Nr. 1



Nr. 3



Nr. 2



12702-1 Nähmasch.-tisch-Aufsatz

Original von alten Nähmaschinentischen, vollständig aus Holz, oben zu öffnen, innen Mulde für Nähmaschinenkopf vorn teilweise kleine Schubladen

91 cm lang
32 cm hoch
45 cm tief

Schneider-
Maschine



12702-2 Nähmasch.-tisch-Aufsatz

Original von alten Nähmaschinentischen, vollständig aus Holz, oben zu öffnen, innen Mulde für Nähmaschinenkopf vorn teilweise kleine Schubladen
86 cm lang
27 cm hoch
41 cm tief

Schneider-Maschine



17292 Nähmaschine im Kasten

Originale, englisch, aus schwerem Guß gefertigt, reichlich mit Ornamenten am Gerät und in der Platte, mit Holzkasten (Stülpedeckel) teilweise abschließbar, Schlüssel vorhanden, Funktion der Maschine nicht geprüft

Schneider-Maschine



17293 Nähmaschine jung

Originale, 60er, 70er Jahre, vollständig aus Metall, unterschiedlich in Form und Größe, auch Kinder-Nähmaschinen
Funktion nicht geprüft

Schneider-Maschine



17328 Nähmaschinenkopf

Originale, aus alten Nähmaschinentischen ausgebaut, ohne Bearbeitung, d.h. stehen teilweise nicht gerade durch technische Anbauteile an der Unterseite

Beachten Sie auch unsere bearbeiteten Köpfe auf vier Holzfüßchen (Art.Nr. 17318)

Schneider-Maschine



37995 Nähmaschine Singer klein

Replikat, vollständig aus Metall gefertigt, ein wenig Detail, ein wenig Phantasie, bewegliche Räder

Maß: 26x14x18 cm
EAN: 4037319379950

Schneider-Modell-Metall

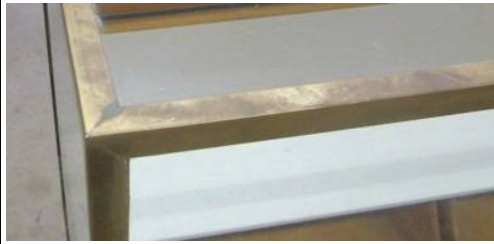


12500 E-966 & 967 Hemdentheke

Original, englisch, in sehr gutem, seltenen Zustand,

Hinten 15 herausziehbare Schübe mit Messinggriffmulde für die

Schneider-Theke



Messingrahmen rundherum

Präsentation von Hemden, Pullover, Schübe vorn durch Glasscheibe sichtbar

hinten, oben zwei Schiebetüren über die innen Regalboden bestückt werden kann

Stabiler Stand auf vier Füßen

Messingprofil rundherum (bei einem Theke Sprung in Scheibe oben)

185 cm lang
059 cm tief
091 cm hoch

Zwei Stück als Pärchen oder einzeln lieferbar



12500 E-969 & 970 Vorlagetisch

Original Ladentisch, englisch, vollständig aus Holz braun, Fussgestell vierbeinig mit Verstrebungen, massive Platte

220 cm lang
090 cm breit
081 cm hoch

Zwei Stück als Pärchen oder einzeln lieferbar

Schneider-Tisch



12512 Präsentationstisch

Replikat nach alten Vorlagen der legendären Schneider- und Textilpräsentationstische aus alten europäischen Kleidermanufakturen.

Sehr stabiler Stand auf einem in sich verstrebt Vierbein-Korpus mit qualitativ sehr hochwertiger Tischplatte.

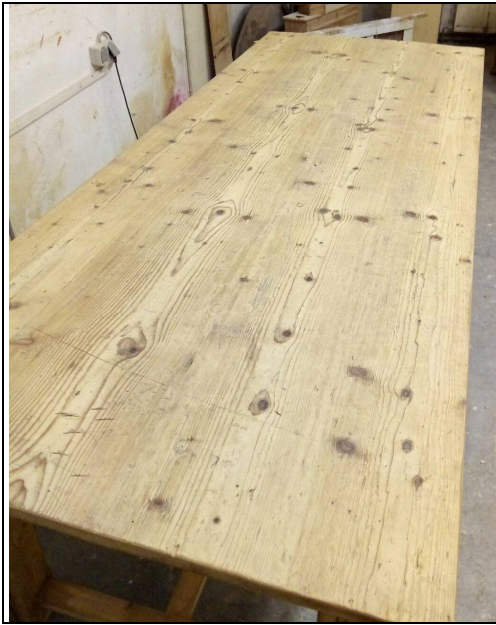
Zur Erstellung dieser Tische wird altes Holz aus den **Spundwänden ehemaliger Scheunen und Speicher** genutzt.

Das Holz wird aufwendig **gebürstet** und im Antik-Look **ingeölt**.

So lässt sich die wunderschöne Maserung, die Astlöcher des Holzes sehr schön hervor heben !

Tische sind nach Ihren Maßen und Vorgaben produzierbar.
Holz kann auch in dunklerem Farbton

Schneider-Tisch



gebeizt werden.

Hier das Beispiel-Maß:

250 cm lang

100 cm breit

080 cm hoch

Alle angegebenen Preise gelten in EUR + Ust. Lieferung erfolgt verpackungsfrei ab Lager Frankfurt/Main.
Viele der gezeigten Artikel sind Unikate, Sonderstücke. Der Zwischenverkauf bleibt deshalb vorbehalten